

# 富川瑶族自治县新华乡人民政府宗地草图

2747.68-37541.727

37541.73

2747.75

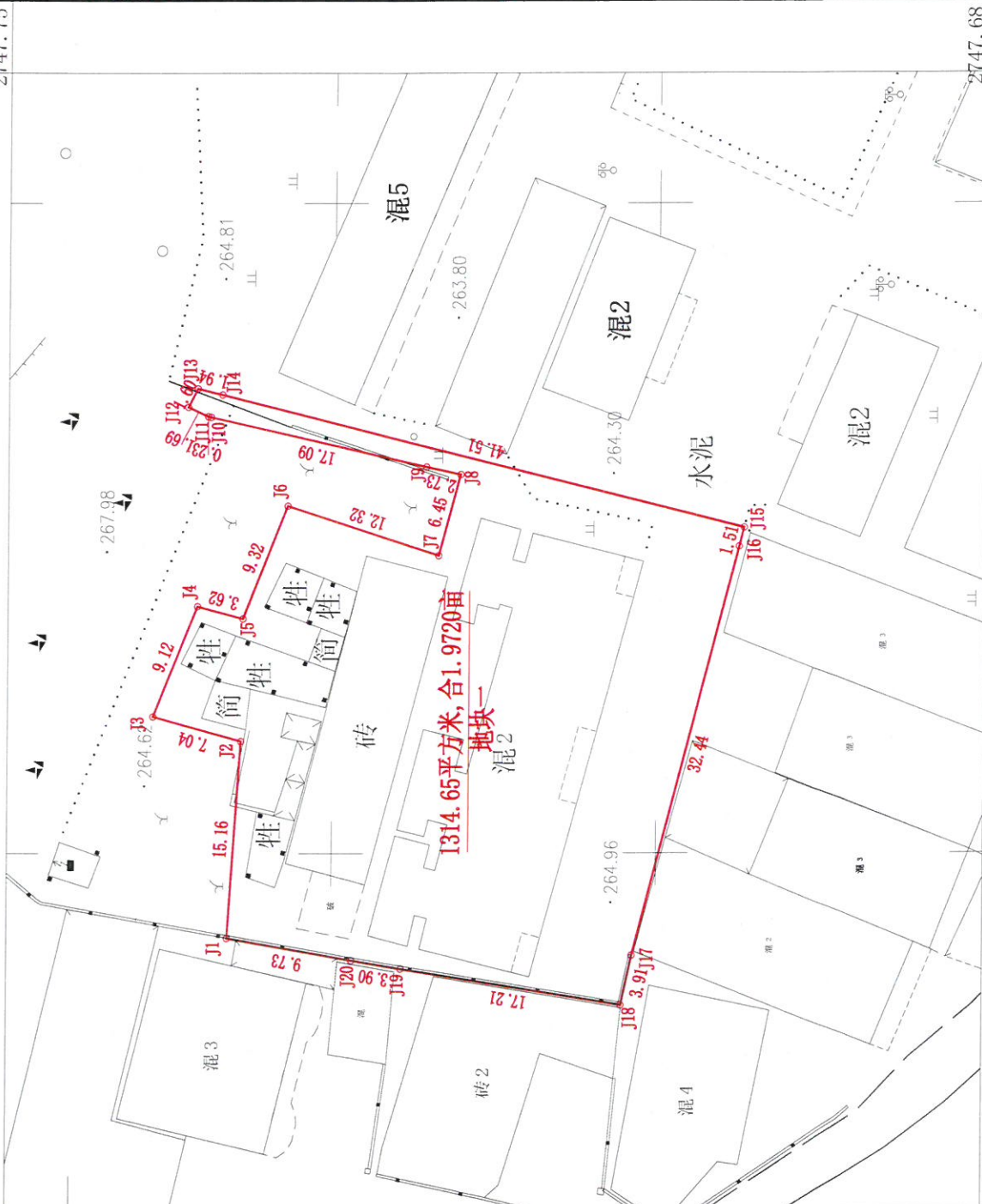
37541.84

2747.75



界址点坐标表

点号	X	Y	边长
J1	2747737.927	37541770.835	15.16
J2	2747736.950	37541785.967	7.04
J3	2747743.723	37541787.872	9.12
J4	2747740.338	37541796.337	3.62
J5	2747736.845	37541795.384	9.32
J6	2747733.458	37541804.063	12.32
J7	2747720.753	37541800.235	6.45
J8	2747720.069	37541806.461	2.73
J9	2747722.732	37541807.053	17.09
J10	2747739.384	37541810.898	0.23
J11	2747739.604	37541810.955	1.69
J12	2747741.140	37541811.670	1.60
J13	2747740.420	37541813.104	1.94
J14	2747738.536	37541812.624	41.51
J15	2747698.308	37541802.368	1.51
J16	2747698.682	37541800.909	32.44
J17	2747706.727	37541769.486	3.91
J18	2747707.530	37541765.655	17.21
J19	2747724.503	37541768.479	3.90
J20	2747728.353	37541769.120	9.73
J1	2747737.927	37541770.835	
S=1314.65 平方米 合1.9720亩			



2747.68

37541.73

37541.84

测量员: 黄光临  
绘图员: 卢坤彬  
审核员: 林杰

1:500

2000国家大地坐标系  
1985国家黄海高程基准, 等间距1米  
2007版图式  
2024年06月