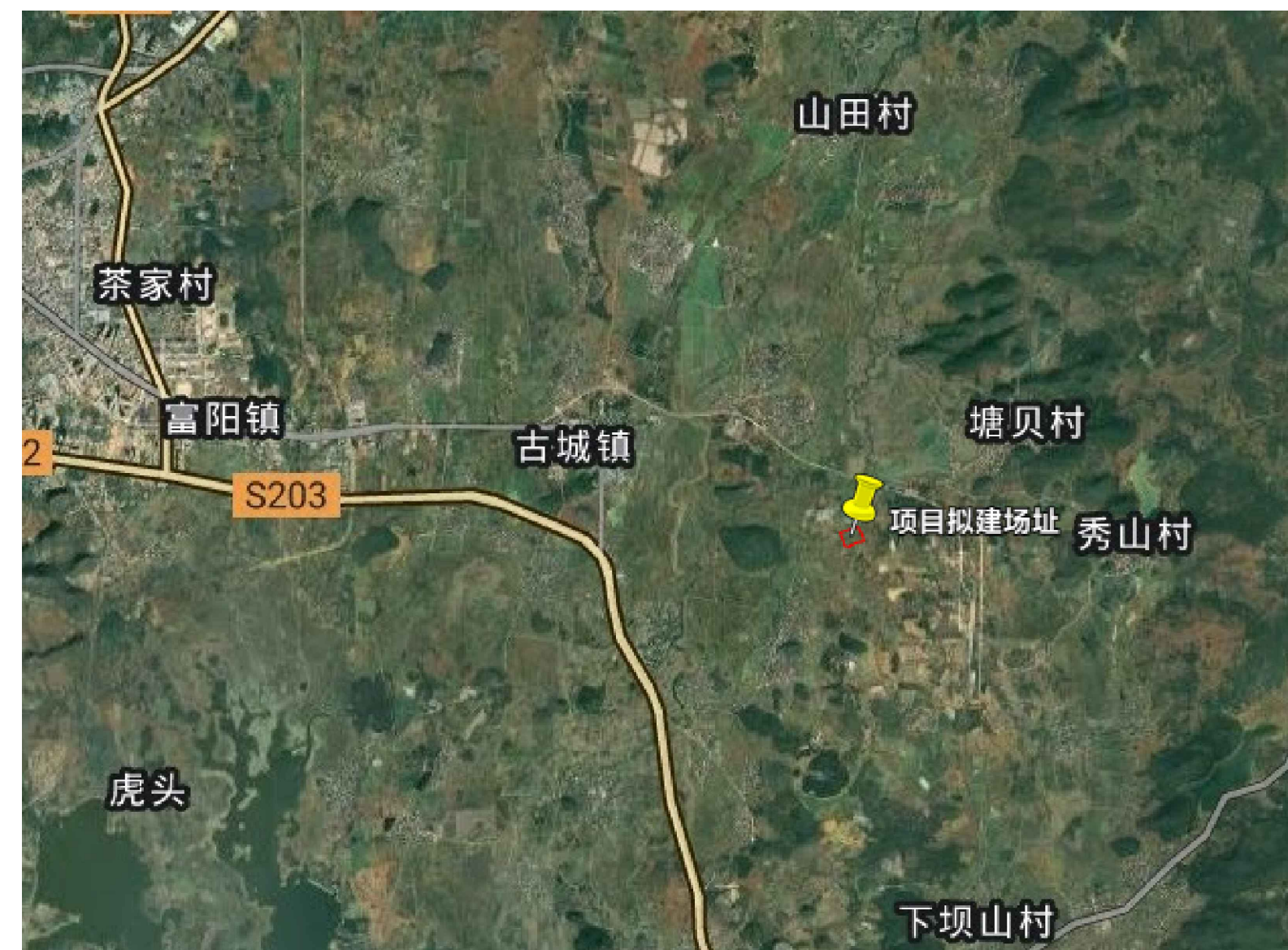
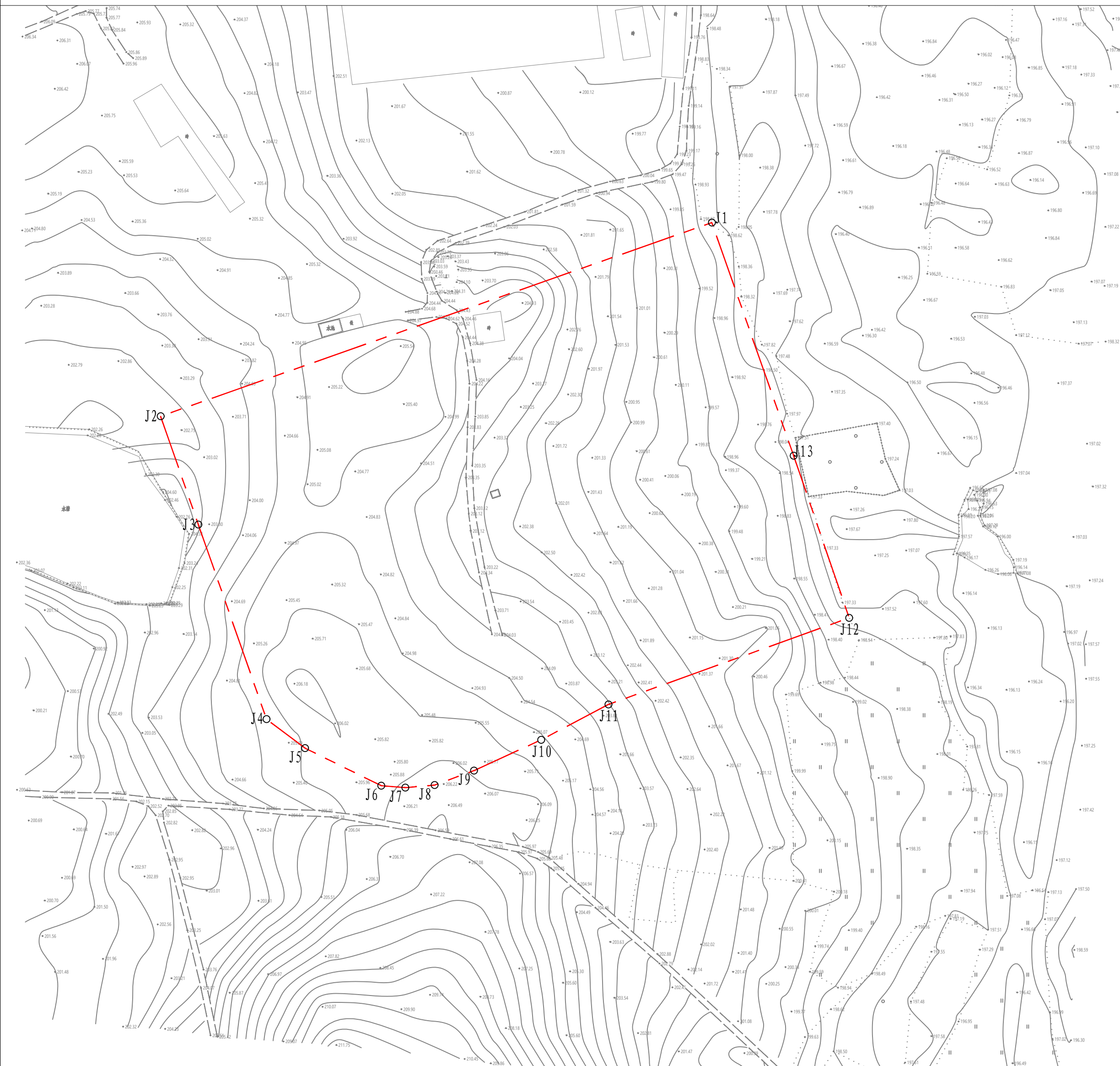


广西贺州富川100MW/200MWh集中式共享储能电站地块规划条件图



说明:

1. 本图采用2000大地坐标系, 1985国家高程基准, 中夹子午线111度, 图中尺寸均以m计。
2. 本图在业主提供的用地红线和我司测量的地形图, 根据国家和地方相关规范要求编制。
3. 该宗地用地性质为供电用地, 无附属建筑。无建筑总面积、无建筑容积率、无建筑限高、无建筑密度、无绿地率。宗地规划设计平面布置、竖向界限等方面以批准项目的设计施工图为准, 这里不作具体要求, 但应满足相关现行国家行业标准和强制性标准要求。
4. 本项目位于古城镇塘贝村附近, 项目总用地面积20430平方米, 折合约30.65亩。
5. 其他未尽事宜, 需遵照现行国家相关规范及贺州市相关规定执行。

主要技术经济指标表

序号	项目	单位	数量	备注
1	用地总面积	平方米	20430	
2	建筑面积	平方米	0	无建筑物
3	用地性质	供电用地		供电用地

图例

用地红线		界址点	J1
------	--	-----	----

长江勘测规划设计研究有限责任公司

核准		规划	设计
核定		土 建	部 分
审查		广西贺州富川100MW/200MWh 集中式共享储能电站	
校核		规划条件图	
设计	黄江龙		
制图	黄江龙		
比例	1:1000	日期	2024-12
设计证号	A142000843	图号	附图01

声明: 未经授权, 不得翻印(录)、传播或他用, 对于侵权行为我公司将保留追究其法律责任的权利。